



**IPAF** 移動式升降工作平台 (MEWP) 操作員培訓課程是歷史最悠久、最負盛名的認證課程。本課程符合國際標準 ISO 18878, 並緊貼行業發展、最新安全指引及事故統計數據定期更新, 確保培訓質素達至全球統一的高水平。

此資格認證以全球廣泛認可的 IPAF 動力高空作業執照 (PAL) 卡為標誌, 證明操作員受過高質量的培訓。標誌性的黃色 PAL 卡現可透過 IPAF 智能手機應用程式 ePAL 以數位方式簽發, 方便隨身攜帶與驗證。



課程包含理論與實踐兩部分, 均設有考核:

理論培訓: 可選擇親臨成豐培訓中心面授或線上學習進行虛擬課堂

實踐訓練:

- 在認可的成豐培訓中心或預先協商的合適場地進行
- 由 IPAF 認可導師親自指導及監督學員操作所選機械類別

**成豐** 作為 IPAF 認可培訓中心, 致力於提升香港的高空作業安全。我們提供嚴格遵循 IPAF 與 ISO 標準的多元課程, 包括:

• 1A (垂直升降平台)

全港獨家

• 1B (升降車, 蜘蛛式)

• 3A (較剪式升降台)

• 3B (臂機式升降台)

管理層必修

• MEWP 管理人員課程

• 防墜安全帶意識課程

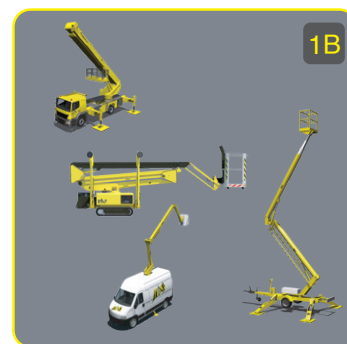
運機員必修

• MEWP 操作示範師課程

**STATIC VERTICALS**



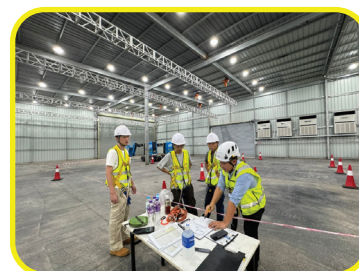
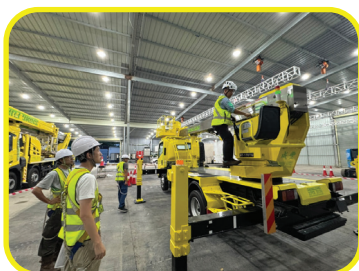
**STATIC BOOMS**



**MOBILE VERTICALS**



**MOBILE BOOMS**



# IPAF 動力升降工作台- 操作員安全訓練課程 (MEWP OP 1)

## 課程介紹

隨著移動式升降工作平台 (MEWP) 的使用普遍增加，行業內發生的事故亦相應增多。為響應勞工署針對高空工作平台提出的最新修定安全指引，提升安全意識，避免安全違規行為，我們推出了針對 MEWP 專業操作的培訓課程。該內容為 IPAF 設計課程，合國際標準 ISO 18878，並會根據行業發展及事故統計數據定期更新，確保培訓質素達至全球統一的高水平。本課程旨在為操作人員提供必要的安全操作培訓。

課程選項	參加者可以根據需要選擇以下 <b>1類</b> 升降台類別： <ul style="list-style-type: none"><li>• 1a：靜態垂直式 (涉及支腿; 例如：單柱升降台)</li><li>• 1b：靜態臂式 (涉及支腿; 例如：升降車，蜘蛛式升降台)</li><li>• 3a：移動垂直式 (例如：較剪式升降台)</li><li>• 3b：移動臂式 (例如：臂式升降台)</li></ul>
課程講師	專業人士、由 IPAF 認證的專業講師授課。
師生比例	最多 12:1:1 (受訓者：講師：升降台)
授課語言	廣東話 或 普通話 或 英語。
授課形式 (二選一)	1) 現場授課或指定地點授課 (全日) 08:00 – 12:30 ; 13:30 – 18:00 (包含一小時午餐時間) 9小時 (包括課堂教學、安全設備模擬、筆試及實習考試) 或 2) 線上課程(3 小時) (只限理論課) + 現場實踐測試(5 小時) 08:30 - 13:30 或 12:30 – 17:30 *現場要參與一小時理論考試
開課日期	欲知最新開課資料，請聯絡成豐。
上課地點	<ul style="list-style-type: none"><li>• 西貢</li><li>• 或指定地點進行培訓</li></ul>
入學要求	<ul style="list-style-type: none"><li>• 申請者必須年滿 18 歲以上。</li><li>• 申請者必須具備基礎的中文及/或英語閱讀和寫作能力；</li><li>• 申請者必須在身體許可的情況下學習這課程；</li><li>• 申請者必須能適應高空作業並能夠在合適的情況下使用設備。</li></ul>
證書頒發	完成整個課程並通過理論及實踐考試後頒發 IPAF 國際認可證書 (有效期五年)。
查詢	查詢電話：2792 2176 (服務時間：週一至週六 08:00 - 17:30)

## IPAF 動力升降工作台- 操作員安全訓練 1+1 課程 (MEWP OP 1+1)

### (一天取得 2 類升降台安全操作員證書)

#### 課程介紹

隨著移動式升降工作平台 (MEWP) 的使用普遍增加, 行業內發生的事故亦相應增多。為響應勞工署針對高空工作平台提出的最新修定安全指引, 提升安全意識, 避免安全違規行為, 我們推出了針對 MEWP 專業操作的培訓課程。該內容為 IPAF 設計課程, 合國際標準 ISO 18878, 並會根據行業發展及事故統計數據定期更新, 確保培訓質素達至全球統一的高水平。本課程旨在為操作人員提供必要的安全操作培訓。

課程選項	參加者可以根據需要選擇以下 <b>2類</b> 升降台： <ul style="list-style-type: none"><li>• 1a：靜態垂直式 (涉及支腿; 例如：單柱升降台)</li><li>• 1b：靜態臂式 (涉及支腿; 例如：升降車, 蜘蛛式升降台)</li><li>• 3a：移動垂直式 (例如：較剪式升降台)</li><li>• 3b：移動臂式 (例如：臂式升降台)</li></ul>
課程講師	專業人士、由 IPAF 認證的專業講師授課。
師生比例	最多 6:1:1 (受訓者：講師：升降台)
授課語言	廣東話 或 普通話 或 英語。
授課形式	08:00 – 12:30 ; 13:30 – 18:00 (包含一小時午餐時間) 9 小時 (包括課堂教學、安全設備模擬、筆試及實習考試)
開課日期	欲知最新開課資料, 請聯絡成豐。
上課地點	<ul style="list-style-type: none"><li>• 西貢</li><li>• 或指定地點進行培訓</li></ul>
入學要求	<ul style="list-style-type: none"><li>• 申請者必須年滿 18 歲以上。</li><li>• 申請者必須具備基礎的中文及/或英語閱讀和寫作能力;</li><li>• 申請者必須在身體許可的情況下學習這課程;</li><li>• 申請者必須能適應高空作業並能夠在合適的情況下使用設備。</li></ul>
證書頒發	完成整個課程並通過理論及實踐考試後頒發 IPAF 國際認可證書 (有效期五年)。
查詢	查詢電話：2792 2176 (服務時間：週一至週六 08:00 - 17:30)